

# Avlopps manual

HUR DU MONTERAR AVLOPPET  
I DIN TERRASSPOOL

For English see page five

Detta ingår i avloppet:

- Avloppsplopp med kedja
- Flexslang
- Hålsåg 48mm
- 90 gradersvinkel
- Mutter
- Tätningring
- Packning
- Innerdel
- Packning konformad
- Skruv

Läs igenom hela manualen innan du börjar.

**Mät ut noga och dubbelkolla dina mått samt att hålsågen är av modell 48mm innan du borrar något hål.**

## Montera avloppet

1. Märk för med en tejpbit där du vill ha ditt avlopp. På det viset kan du flytta tejpens tills du är nöjd med placeringen.



2. Montera hålsågen på en hålsågshållare, därefter monteras hålsågen på skruvdragaren

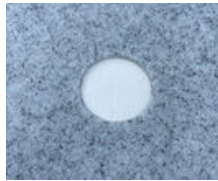


**Innan du borrar hålet kontrollmät att hålsågen är 48mm, även om rätt mått är stämplat på hålsågen.**

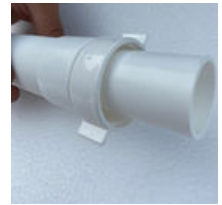
3. Borra först genom tejpens, sedan ta bort tejpens och borra genom plasten i insatsen.



4. När hålet är borrarat ska kanterna gradas av, det görs med ett gradverktyg eller en kniv



5. Ta flexröret och montera muttern.



6. Montera packningen på flexslangen ca 15mm in. Tänk på att packningen är konformad och den smala delen ska peka bort från flexslangen



7. Montera nu 90 graders böjen på flexslangen. Tänk på att hålla emot packningen när du skjuter på böjen så den inte skjuts in.



8. Skruva nu fast flexröret till 90 gradersvinkeln med hjälp av muttern. Denna dras med handkraft.



9. Montera dit tätningsringen för 90 gradersvinkeln. Tänk på att tätningen har en rundning på ena sidan, den skall vara ner mot 90 gradersvinkeln så den passar i spåret.



10. Montera nu packningen för innerdelen.



11. Centra 90 gradersvinkeln i hålet, var noggrann med att tätningen sitter som den ska. Skruva sedan fast innerdelen med den medföljande skruven. Viktigt här att inte dra åt för hårt, då kommer 90 gradersvinkeln att gå sönder.



12. När avloppet är korrekt monterat ska det finnas ett litet mellanrum mellan insatsen och innerdelen och på baksidan skall tätningen vara jämn och något ihop klämd mellan 90 gradersvinkel och insatsens utsida.



# Sewer manual

HOW TO INSTALL THE DRAIN IN  
YOUR TERRACE POOL

This is included in the drain:

- Drain plug with chain
- Flex hose
- Hole saw 48mm
- 90 degrees angle
- Nut
- Sealing ring
- Packing
- Inner part
- Packing cone-shaped
- Screw

Please read the entire manual before starting.

**Measure carefully and double check your measurements and that the hole saw is a 48mm model before you drill any holes.**

## Install the drain

1. Mark with a piece of tape where you want your drain. That way, you can move the tape around until you're happy with the placement.



2. Mount the hole saw on a hole saw holder, then mount the hole saw on your screwdriver

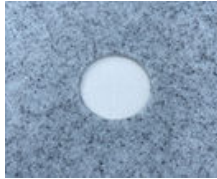


**Before drilling the hole, check that the hole saw is 48 mm, even if the correct measurement is stamped on the hole saw.**

3. First drill through the tape, then remove the tape and drill through the plastic in the insert.



4. When the hole is drilled, the edges must be deburred. This is done with a deburring tool or a knife.



5. Take the flex tube and fit the nut.



6. Mount the gasket on the flex hose approx 15mm in. Remember that the gasket is cone-shaped and the narrow part should point away from the flex hose



7. Now mount the 90 degree bend on the flex hose. Remember to hold against the gasket when pushing on the bend so it doesn't push in.



8. Now screw the flex pipe to the 90 degree angle using the nut. This is pulled by hand.



9. Mount there the sealing ring for the 90 degree angle. Remember that the sealing ring has a rounding on one side. It should be down towards the 90 degree angle so it fits in the groove.

10. Now install the gasket for the inner part.

11. Center the 90 degree angle in the hole. Make sure that the sealing ring fits properly. Then screw the inner part with the supplied screw. Important here not to tighten too tightly. Then the 90 degree angle can break.

12. When the drain is correctly fitted there should be a small gap between the insert and the inner part and on the back the sealing ring should be even and slightly pinched between the 90 degree angle and the outside of the insert.

